

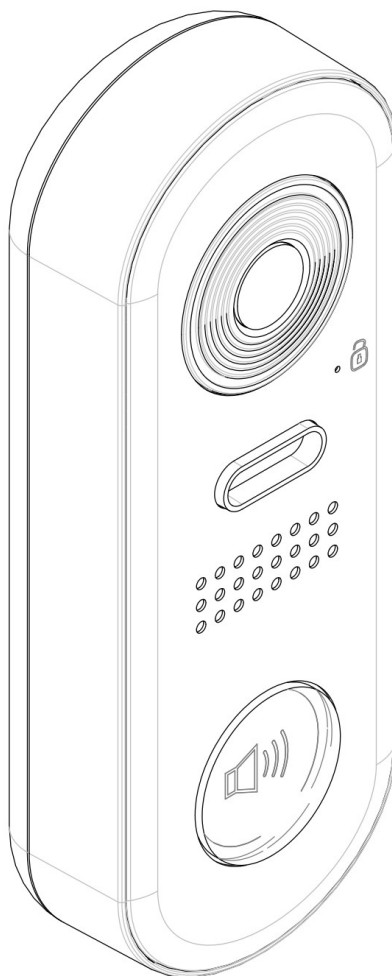
# FUTURA

## digital

---

---

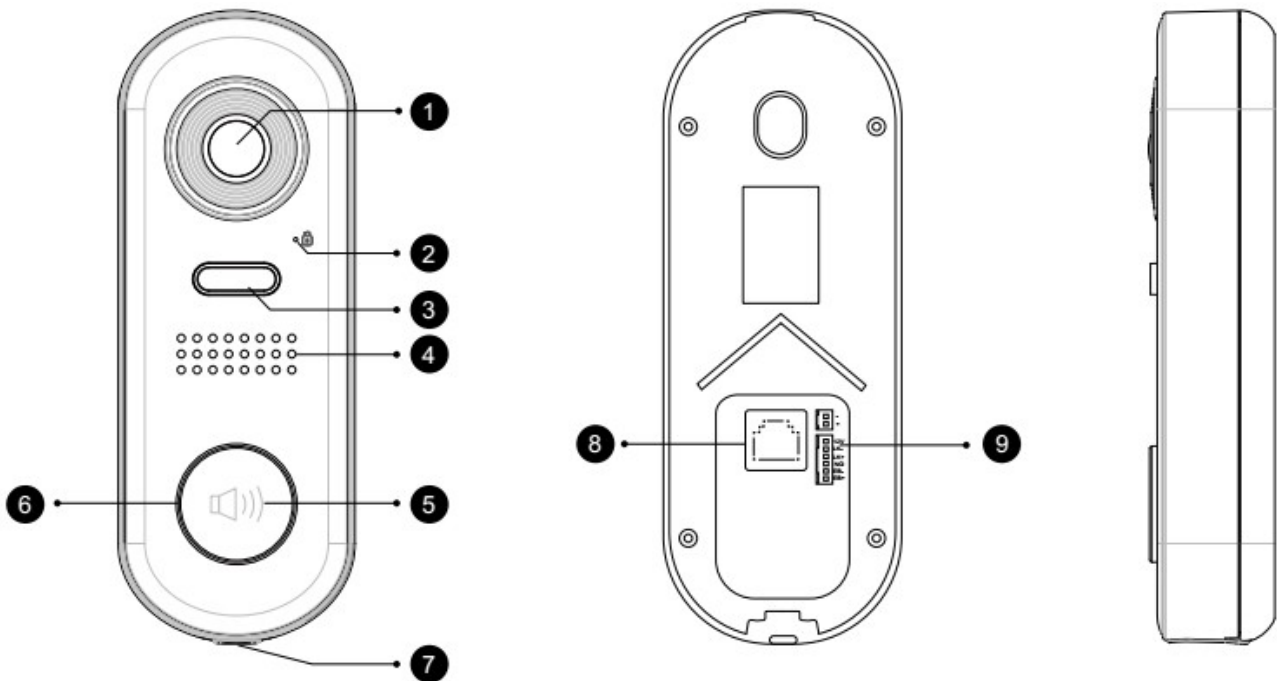
IP KAPUTELEFON RENDSZER  
**IP videó kaputábla**



## Tartalomjegyzék

1. Felépítés és funkciók.....	3
2. Szerelés.....	4
3. Elektromos zár csatlakoztatása.....	4
4. Kaputábla címzése.....	5
4.1. Családi házas rendszerekben.....	5
4.2. Társasházi rendszerekben.....	5
5. Működés.....	6
5.1. Lakáskészülék hívása.....	6
5.2. Rendszer tesztelése.....	6
6. Műszaki adatok.....	6
7. Bekötés családi házas rendszerben.....	7

# 1. Felépítés és funkciók



1 Kamera

2 Zárnyitás visszajelző LED

3 Éjszakai segéd LED és állapotvisszajelző

4 Hangszóró

5 Hívó gomb

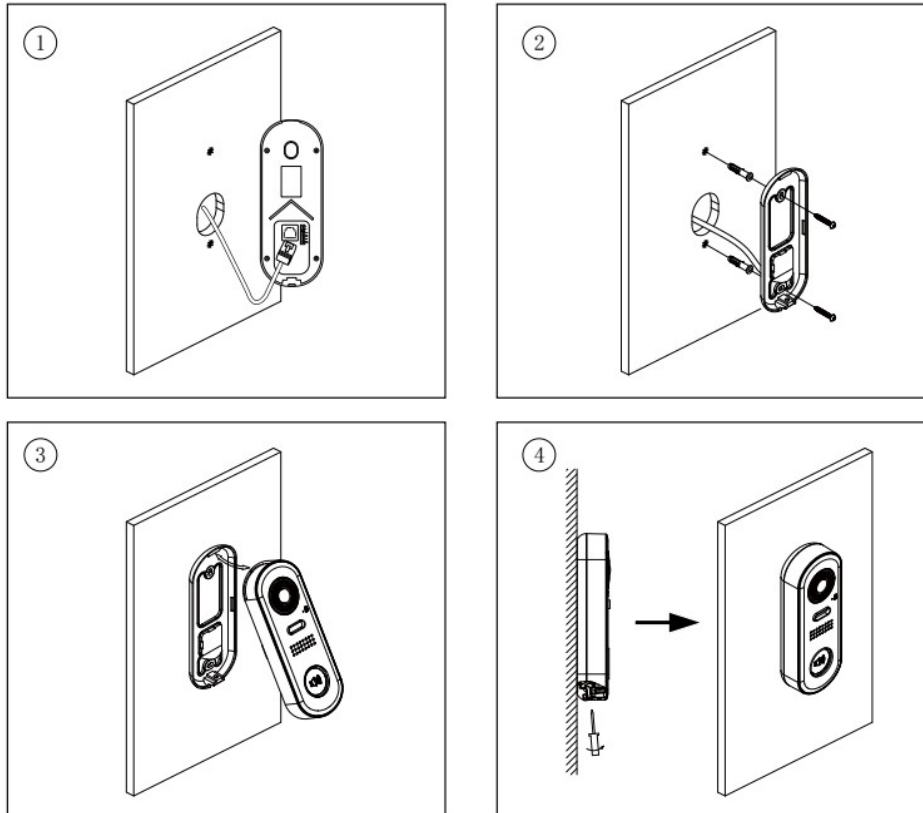
6 Hívó gomb háttérvilágítás

7 Mikrofon

8 RJ-45 csatlakozó

9 Elektromos zár csatlakozó

## 2. Szerelés

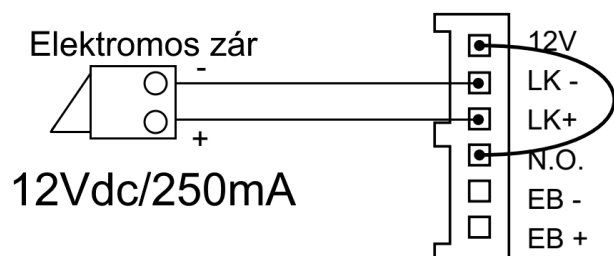


1. A kívánt magasságban alakítsa ki a helyet a kaputáblának és fúrja elő a rögzítési pontokat.
2. A mellékelt csavarokkal rögzítse a rögzítő keretet a falhoz.
3. Csatlakoztassa a vezetéket, majd rögzítse a kaputáblát a rögzítőkerethez a melléklet csavarral.

## 3. Elektromos zár csatlakoztatása

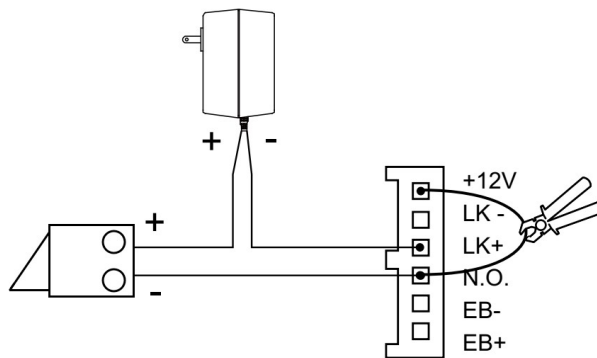
### Zárnyitás maximum 12V<sub>dc</sub>/250mA áramú záruk esetén

- Normál működésű (feszültségre nyitó) elektromos zárral használható
- A kaputábla 12V<sub>dc</sub>-t ad ki, a kimenet maximum 250mA-ig terhelhető
- A zárnyitási mód a monitoron keresztül állítható, gyári beállítás szerint NORMALLY-OPEN



## Zárnyitás kiegészítő tápegység használatával

- A kiegészítő tápegységet az alkalmazott elektromos zárhoz kell méretezni.
- A kaputábla relé kimenete maximum 12V<sub>ac/dc</sub>/1A kapcsolására alkalmas.
- A zárnyitási mód a monitoron keresztül állítható, NORMALLY-OPEN (gyári érték) vagy NORMALLY-CLOSE



## 4. Kaputábla címzése

### 4.1. Családi házas rendszerekben

Csatlakoztasson minden eszközt a hálózathoz.

A lakáskészüléken (VIX-471) végezze el a következő beállítást:

1. A főmenüben válassza a **„Beállítások”** menüpontot.
2. Válassza az **„Ext.Unit”** lehetőséget.
3. Érintse meg kétszer az **„Auto beáll. varázsló”** opciót.

A rendszer automatikusan felismeri a kaputáblákat, a megkülönböztethetőség érdekében átnevezi őket és hozzárendeli az adott lakáskészülék(ek)hez.

### 4.2. Társasházi rendszerekben

Csatlakoztasson minden eszközt a hálózathoz.

A lakáskészüléken (VIX-471) végezze el a következő beállítást:

1. A főmenüben válassza a **„Beállítások”** menüpontot.
2. Válassza az **„Ext.Unit”** lehetőséget.
3. Érintse meg kétszer az **„OS párosítás”** opciót.

A lakáskészülék megjelenik a következő üzenet: **„Párosít, nyomja 10 másodpercig a kt gombját”**.

Ezután a kaputáblán:

1. Nyomja meg és tartsa nyomva a becsöngető gombot 10 másodpercig. (a kaputábla éjszakai segédfény és állapotjelző LED-je 5 másodpercenként felvillan, a második felvillanás jelzi a 10 másodperc leteltét)
2. Engedje fel a nyomógombot, a párosítás sikerességéről a lakáskészülék azonnali visszajelző üzenetet ad.

## 5. Működés

### 5.1. Lakáskészülék hívása

Az előzőleg elvégzett, sikeres párosítást követően nyomja meg a **Hívó gombot** a lakáskészülék hívásához.

### 5.2. Rendszer tesztelése

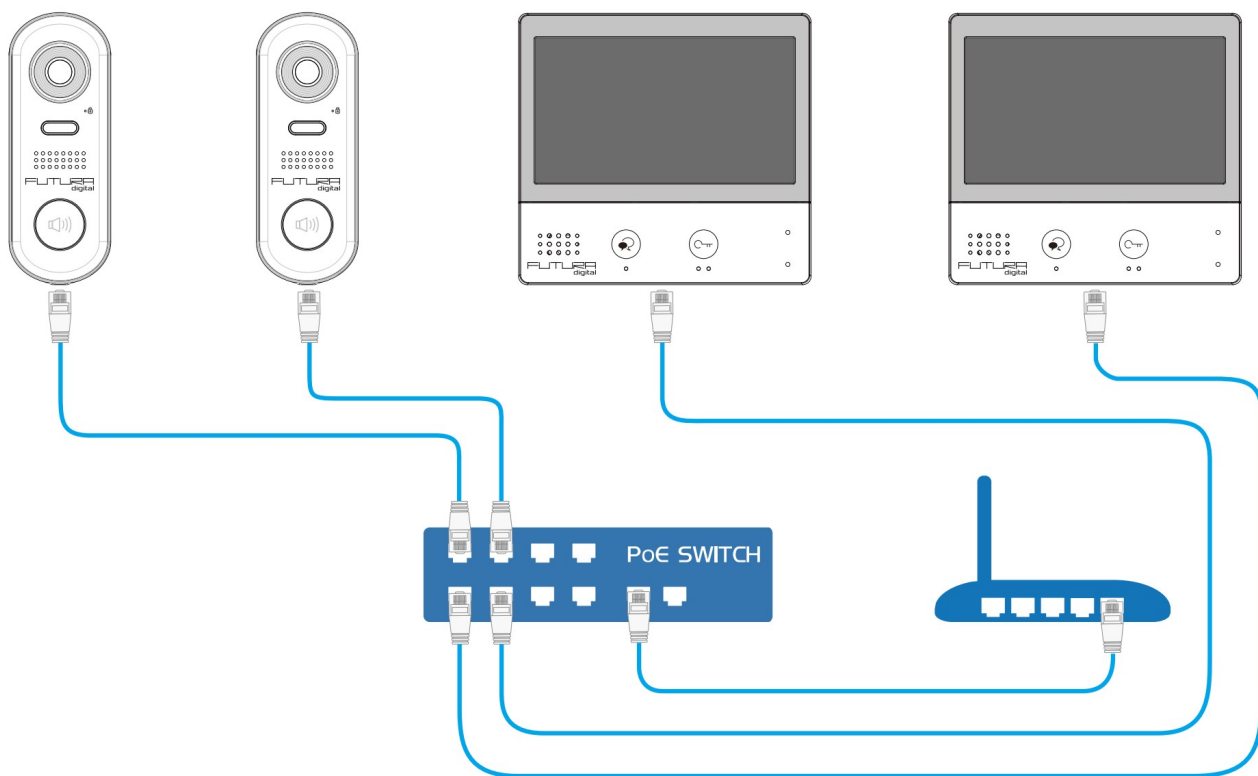
1. Készenléti állapotban nyomja meg és tartsa nyomva a **Hívó gombot**. (a kaputábla éjszakai segédfény és állapotjelző LED-je 5 másodpercenként felvillan, az első felvillanás jelzi az 5 másodperc leteltét)
2. Engedje fel a **Hívó gombot** és figyelje a kaputábla visszajelzését.

	Zárnyítás visszajelző LED	Hívó gomb háttérvilágítás
SIP regisztráció ok	Szakaszosan világít (gyorsan)	
SIP regisztráció hiba	Szakaszosan világít (lassan)	
SIP tiltva/nem csatlakozik	Kikapcsol	
Fő készülék létezik		Szakaszosan világít (gyorsan)
Egyéb VIX készülék online, de főkészülék nem található		Szakaszosan világít (lassan)
Egyéb VIX készülék nem található		Kikapcsol

## 6. Műszaki adatok

Tápellátás:	Power-over-Ethernet (IEEE 802.3af Class 0)
LAN interfész:	10 BASE-T / 100 BASE-TX Ethernet (RJ-45)
Kamera:	Type 1/3.7" Ultra Sense, ISP with 77dB WDR
Kamera látószöge:	170°-os halszemoptika
Minimális megvilágítás:	5 lux
Vezetékezés:	Cat-5e vagy Cat-6
Maximális távolság:	100 méter
Működési hőmérséklet:	-10°C - 50°C
Védettség:	IP65
Méret:	160mm (Ma) x 60mm (Szé) x 31,5mm (Mé)

## 7. Bekötés családi házas rendszerben



Az Ön márkakereskedője:



A dokumentáció a Dial-Comp KFT. szellemi tulajdona, ezért annak változtatása jogi következményeket vonhat maga után.  
A fordításból, illetve a nyomdai kivitelezésből származó hibákért felelősséget nem vállalunk. A leírás és a termék változtatásának jogát a forgalmazó és a gyártó fenntartja.

Utolsó módosítás: 2020. szeptember 23.